

ALLEGATO B

**SCHEDE DESCRITTIVE DEGLI IMMOBILI**

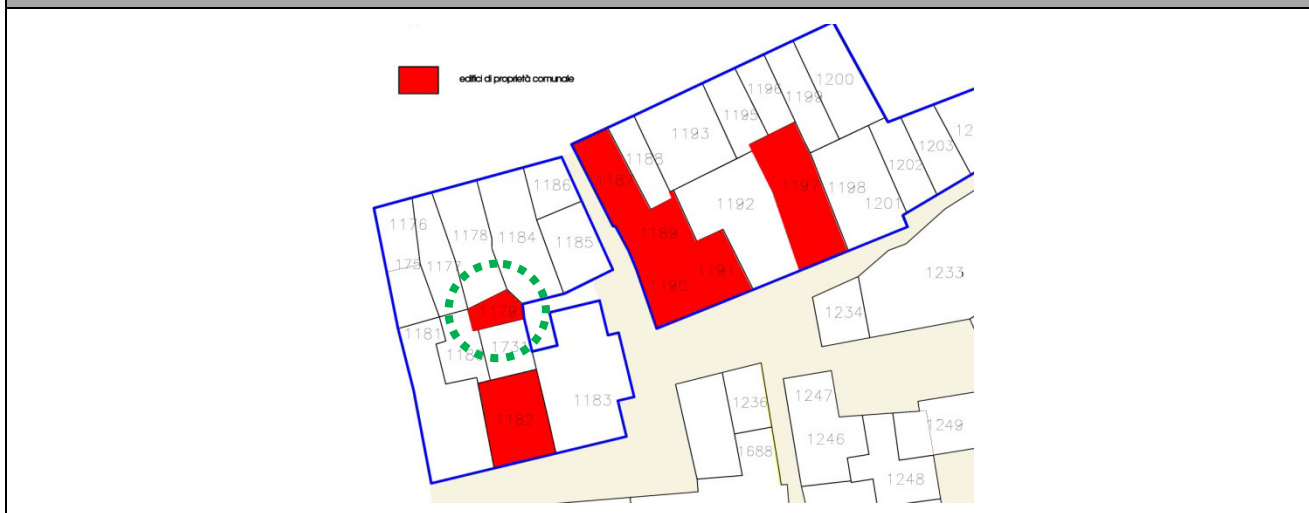
## INFORMAZIONI GENERALI

<b>Indirizzo</b>	Scaletta Calò 16
<b>Riferimenti catastali</b>	Foglio 319; <b>particella 1179</b>
<b>Tipologia</b>	Unità immobiliare indipendente
<b>Anno di costruzione</b>	Inizio 1900
<b>Proprietà</b>	Comune di Taranto
<b>Servizi di prossimità</b>	Chiesa, Università, ASL

## INFORMAZIONI TECNICHE

<b>Superficie lorda (per piano)</b>	19 mq
<b>Numero di piani fuori terra</b>	3
<b>Destinazione d'uso originaria</b>	Residenziale
<b>Presenza di vincoli urbanistici</b>	Centro storico, zona A
<b>Strutture principali</b>	Muratura in pietra locale
<b>Finiture</b>	Intonacata
<b>Stato di conservazione</b>	Abbandonata

## PLANIMETRIE



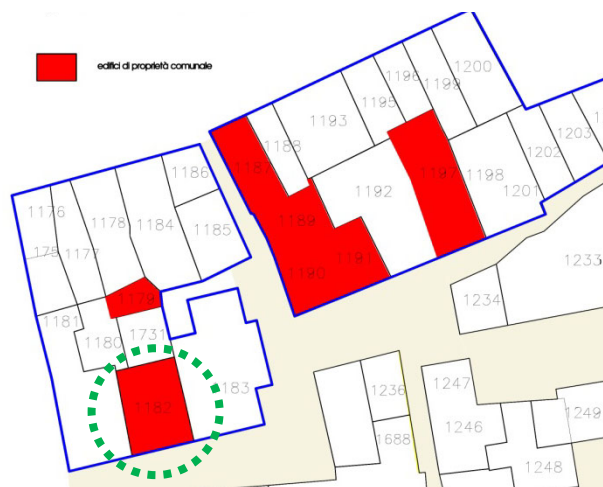
## INFORMAZIONI GENERALI

<b>Indirizzo</b>	Vico Calò 11- 13- 15- 17
<b>Riferimenti catastali</b>	Foglio 319; <b>particella 1182; subalterni 1-2-3-4-5-6-7-8-9</b>
<b>Tipologia</b>	Unità immobiliare indipendente
<b>Anno di costruzione</b>	Inizio 1900
<b>Proprietà</b>	Comune di Taranto
<b>Servizi di prossimità</b>	Chiesa, Università, ASL

## INFORMAZIONI TECNICHE

<b>Superficie lorda (per piano)</b>	102 mq
<b>Numero di piani fuori terra</b>	3
<b>Destinazione d'uso originaria</b>	Residenziale
<b>Presenza di vincoli urbanistici</b>	Centro storico, zona A
<b>Strutture principali</b>	Muratura in pietra locale
<b>Finiture</b>	Intonacata
<b>Stato di conservazione</b>	Abbandonata

## PLANIMETRIE



## INFORMAZIONI GENERALI

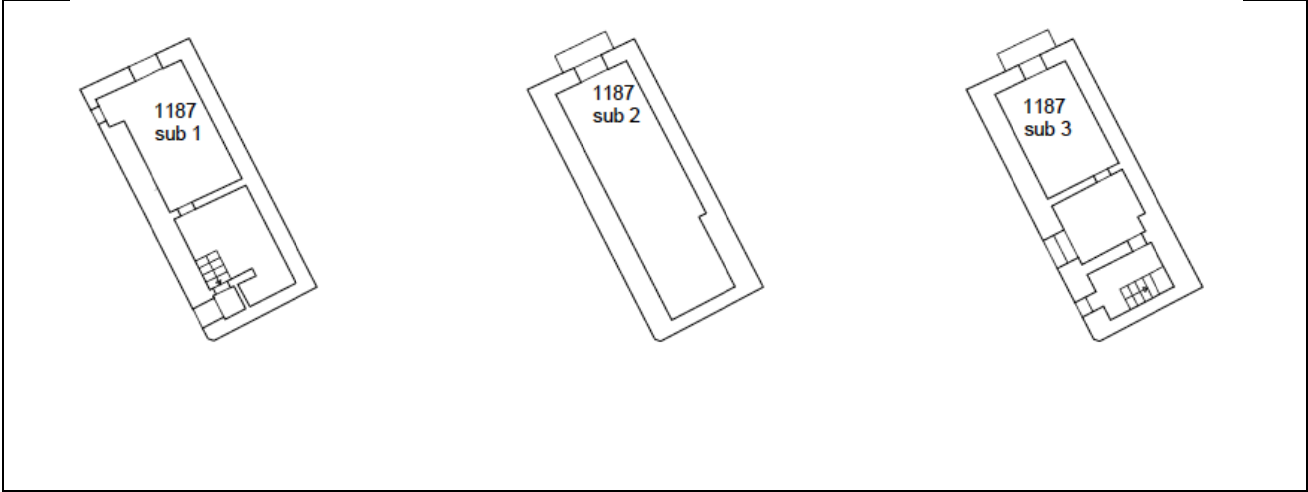
<b>Indirizzo</b>	Via di Mezzo 262; Scaletta Calò 1
<b>Riferimenti catastali</b>	Foglio 319; <b>particella 1187; sub 1-2-3</b>
<b>Tipologia</b>	Unità immobiliare indipendente
<b>Anno di costruzione</b>	Inizio 1900
<b>Proprietà</b>	Comune di Taranto
<b>Servizi di prossimità</b>	Chiesa, Università, ASL

## INFORMAZIONI TECNICHE

<b>Superficie lorda (per piano)</b>	49 mq
<b>Numero di piani fuori terra</b>	3
<b>Destinazione d'uso originaria</b>	Residenziale
<b>Presenza di vincoli urbanistici</b>	Centro storico, zona A
<b>Strutture principali</b>	Muratura in pietra locale
<b>Finiture</b>	Intonacata
<b>Stato di conservazione</b>	Abbandonata e con crolli puntuali

## PLANIMETRIE





**FOTOGRAFIE**



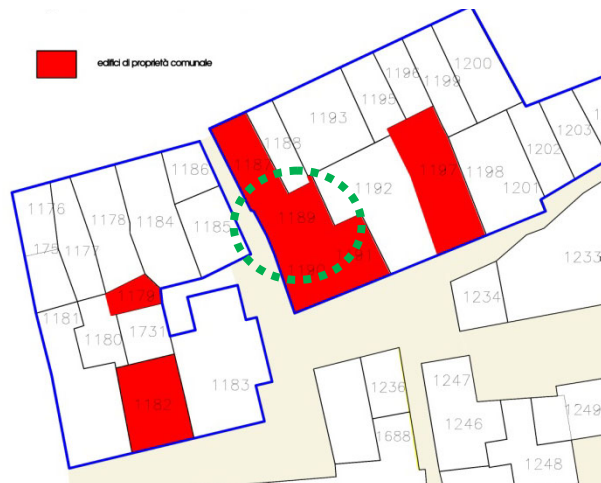
## INFORMAZIONI GENERALI

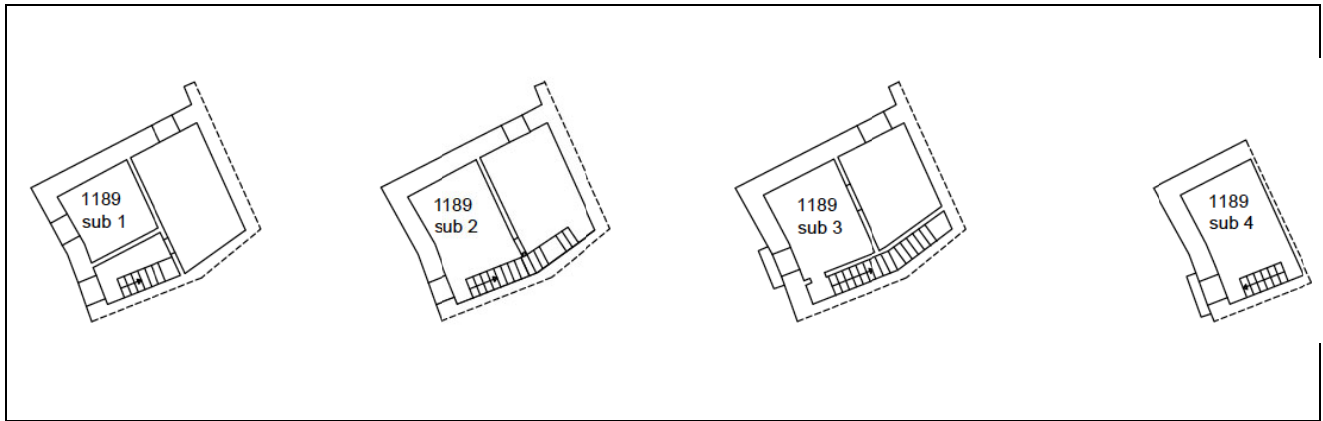
<b>Indirizzo</b>	Scaletta Calò 5
<b>Riferimenti catastali</b>	Foglio 319; <b>particella 1189</b> ; sub 1-2-3-4
<b>Tipologia</b>	Unità immobiliare indipendente
<b>Anno di costruzione</b>	Inizio 1900
<b>Proprietà</b>	Comune di Taranto
<b>Servizi di prossimità</b>	Chiesa, Università, ASL

## INFORMAZIONI TECNICHE

<b>Superficie lorda (per piano)</b>	45 mq
<b>Numero di piani fuori terra</b>	4
<b>Destinazione d'uso originaria</b>	Residenziale
<b>Presenza di vincoli urbanistici</b>	Centro storico, zona A
<b>Strutture principali</b>	Muratura in pietra locale
<b>Finiture</b>	Intonacata
<b>Stato di conservazione</b>	Abbandonata e con crolli puntuali

## PLANIMETRIE





## FOTOGRAFIE





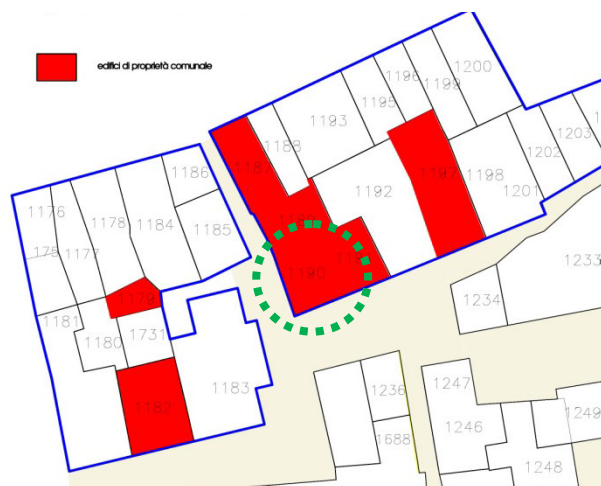
## INFORMAZIONI GENERALI

<b>Indirizzo</b>	Vico Calò 25
<b>Riferimenti catastali</b>	Foglio 319; <b>particella 1190; sub 1-2-3-4</b>
<b>Tipologia</b>	Unità immobiliare indipendente
<b>Anno di costruzione</b>	Inizio 1900
<b>Proprietà</b>	Comune di Taranto
<b>Servizi di prossimità</b>	Chiesa, Università, ASL

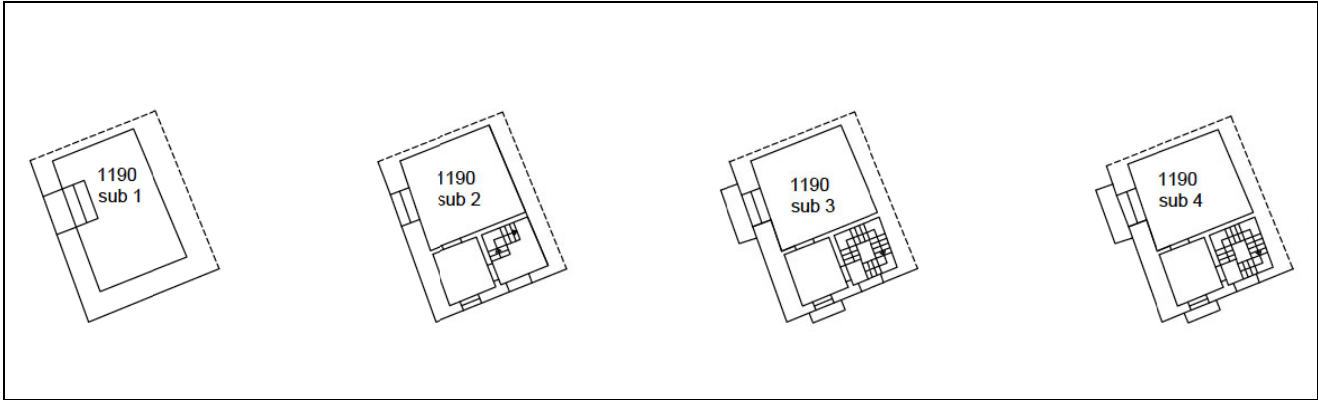
## INFORMAZIONI TECNICHE

<b>Superficie lorda (per piano)</b>	40 mq
<b>Numero di piani fuori terra</b>	4
<b>Destinazione d'uso originaria</b>	Residenziale
<b>Presenza di vincoli urbanistici</b>	Centro storico, zona A
<b>Strutture principali</b>	Muratura in pietra locale
<b>Finiture</b>	Intonacata
<b>Stato di conservazione</b>	Abbandonata

## PLANIMETRIE







**FOTOGRAFIE**



## INFORMAZIONI GENERALI

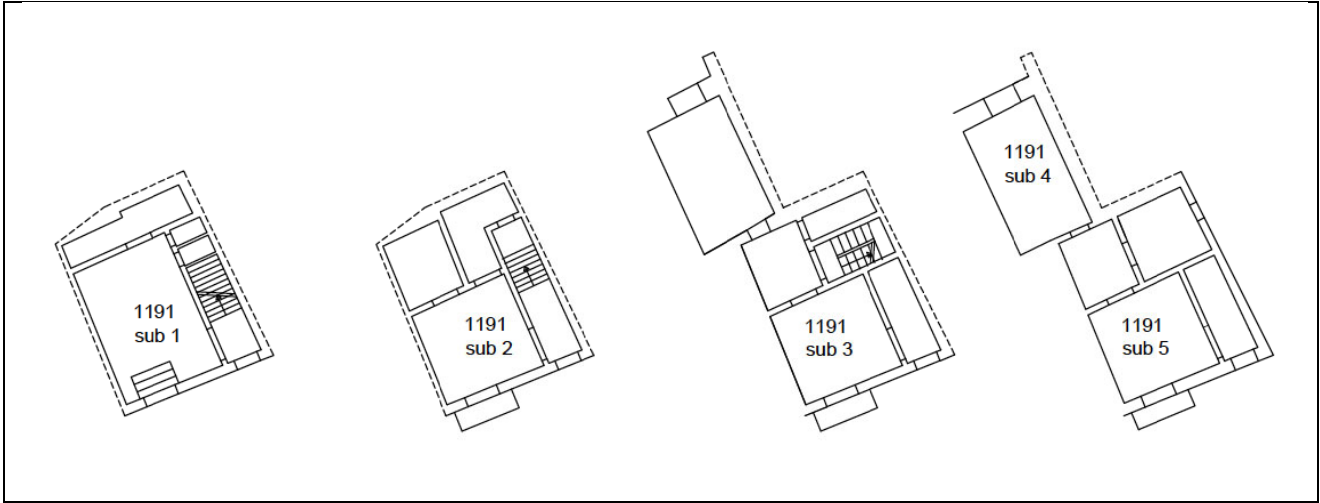
<b>Indirizzo</b>	Vico Calò 27- 29
<b>Riferimenti catastali</b>	Foglio 319; <b>particella 1191</b> ; sub 1-2-3-4-5-6
<b>Tipologia</b>	Unità immobiliare indipendente
<b>Anno di costruzione</b>	Inizio 1900
<b>Proprietà</b>	Comune di Taranto
<b>Servizi di prossimità</b>	Chiesa, Università, ASL

## INFORMAZIONI TECNICHE

<b>Superficie lorda (per piano)</b>	44 mq
<b>Numero di piani fuori terra</b>	4
<b>Destinazione d'uso originaria</b>	Residenziale
<b>Presenza di vincoli urbanistici</b>	Centro storico, zona A
<b>Strutture principali</b>	Muratura in pietra locale
<b>Finiture</b>	Intonacata
<b>Stato di conservazione</b>	Abbandonata e con crolli puntuali

## PLANIMETRIE





**FOTOGRAFIE**



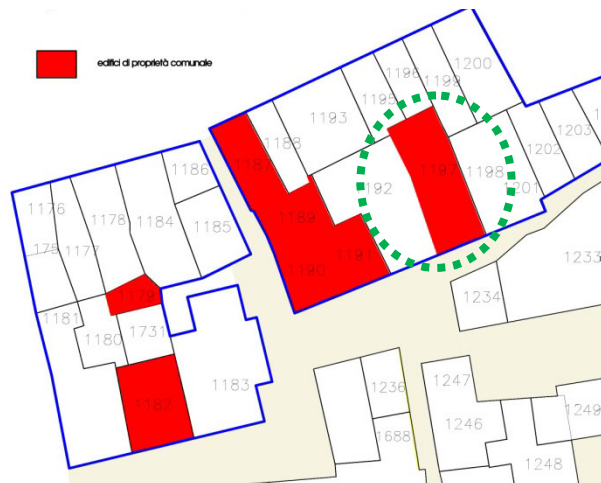
## INFORMAZIONI GENERALI

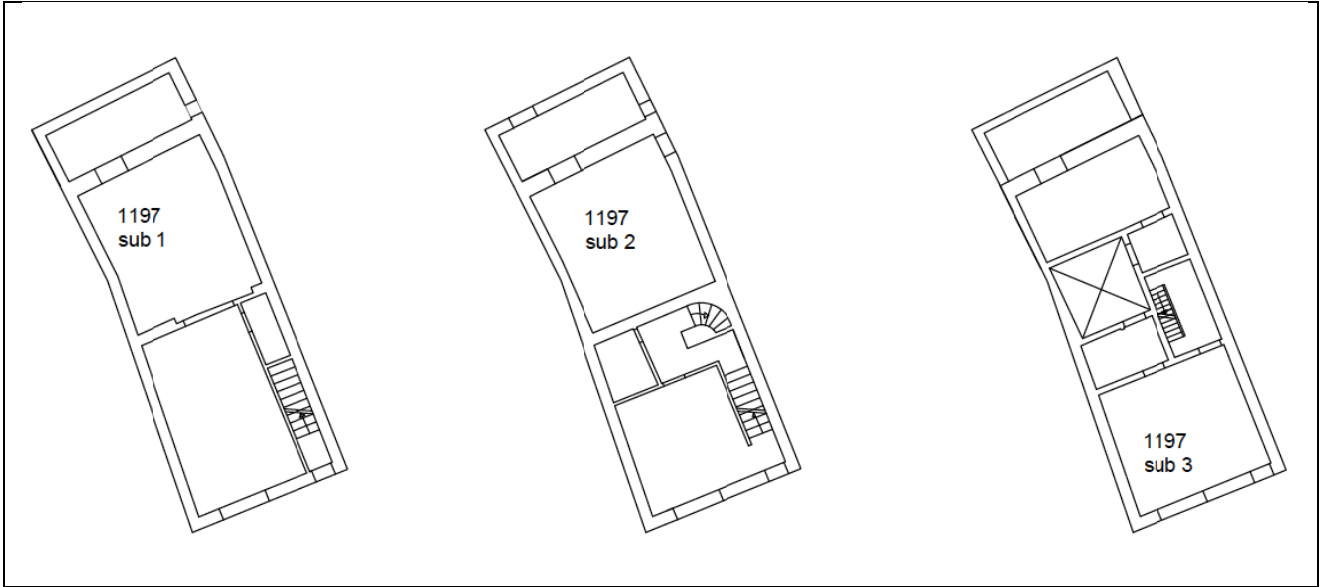
<b>Indirizzo</b>	Vico Casalino 1
<b>Riferimenti catastali</b>	Foglio 319; <b>particella 1197; sub 1-2-3</b>
<b>Tipologia</b>	Unità immobiliare indipendente
<b>Anno di costruzione</b>	Inizio 1900
<b>Proprietà</b>	Comune di Taranto
<b>Servizi di prossimità</b>	Chiesa, Università, ASL

## INFORMAZIONI TECNICHE

<b>Superficie lorda (per piano)</b>	92 mq
<b>Numero di piani fuori terra</b>	3
<b>Destinazione d'uso originaria</b>	Residenziale
<b>Presenza di vincoli urbanistici</b>	Centro storico, zona A
<b>Strutture principali</b>	Muratura in pietra locale
<b>Finiture</b>	Intonacata
<b>Stato di conservazione</b>	Abbandonata e con crolli puntuali

## PLANIMETRIE





**FOTOGRAFIE**

